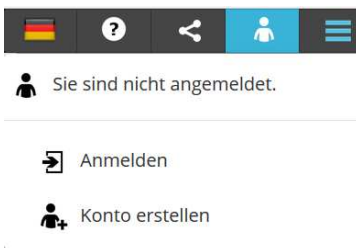


Kurzanleitung WebShareCloud

Sprache auswählen:

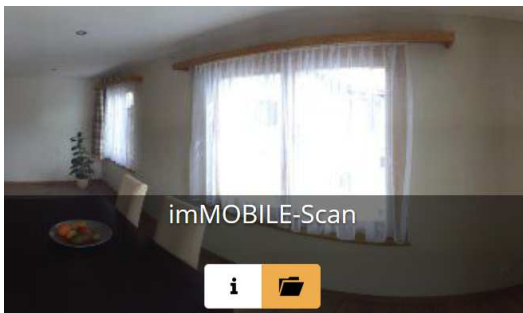


Anmeldung:

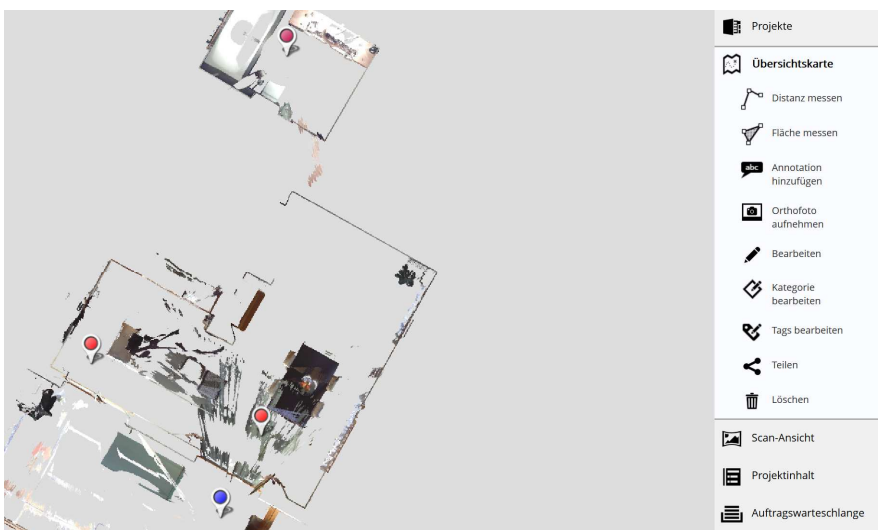


The screenshot shows the login form. The header contains "Anmelden", "Neu bei WebShare Cloud?", and "Konto erstellen". The main form area contains a prompt: "Geben Sie Ihren Benutzernamen und Ihr Kennwort ein.:". There are two input fields: "Benutzername" with the value "demo@3dverm.ch" and "Kennwort" with masked characters. A link "Ich habe mein Kennwort verloren" is visible on the left, and a green "Anmelden" button is on the right.


Projekt laden:

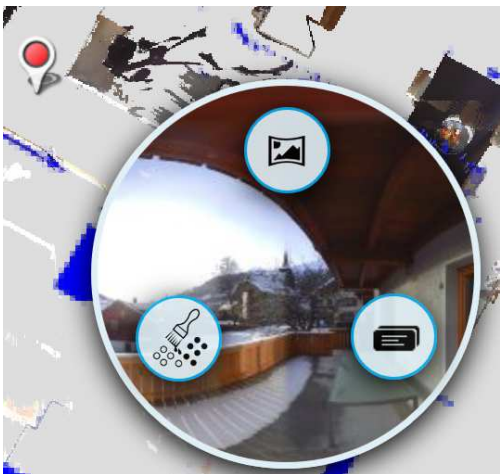


Übersichtskarte:



Scan-Ansicht:

Klicken sie auf  Scan-Position und wählen sie Panorama-Ansicht anzeigen.



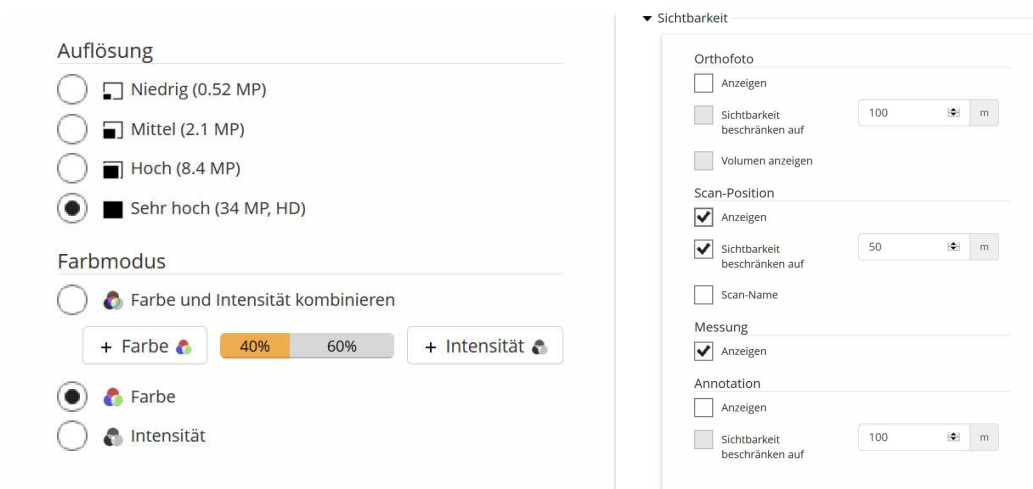
Standort wechseln: in der Übersichtskarte oder Panorama-Ansicht auf die Scan-Position klicken.





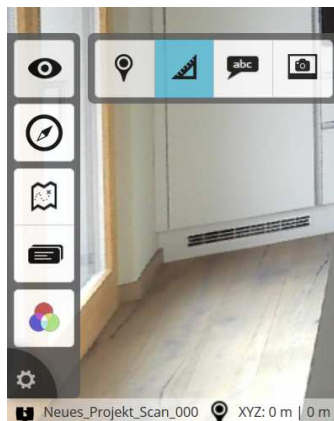
Einstellungen Scan-Ansicht / Übersichtskarte:

Die Einstellungen können nach den eigenen Bedürfnissen angepasst werden.



Scan Position ein- ausschalten: / Distanz messen ein- ausschalten:

Am Bildschirm unten links

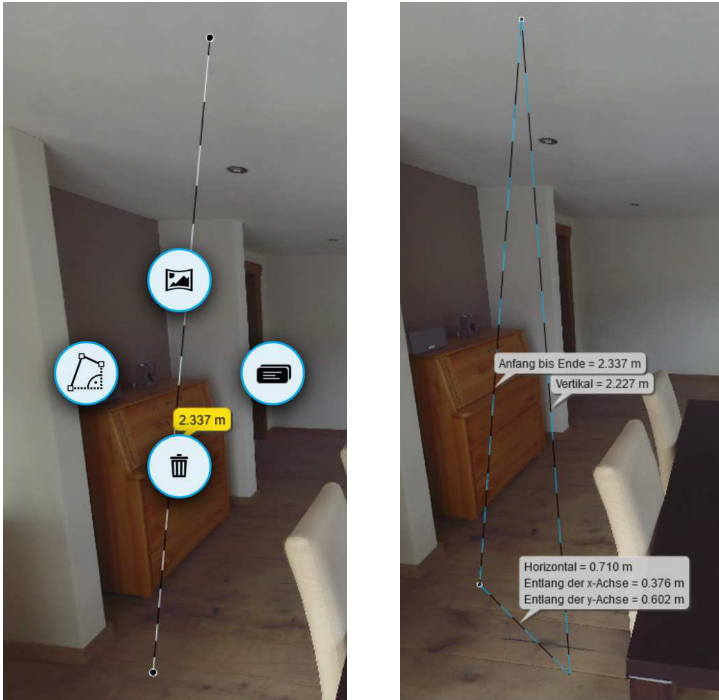


Distanz messen:



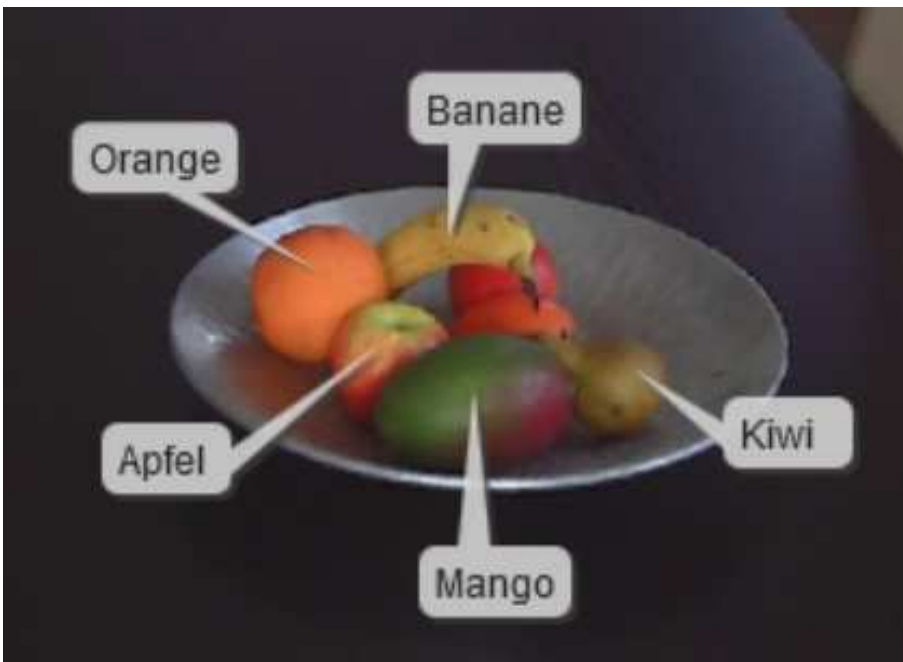
Distanz / Segmentansicht wechseln:

Klicken sie auf die Bemessungslinie.



Kommentare hinzufügen:

Die Position der Texte kann verschoben werden.




< Teilen:

Einen Ausschnitt können sie per E-Mail teilen oder direkt in ihre Homepage einbinden.

Teilen:

Einbetten:



Schließen



Löschen

Wählen Sie das Objekt.



Hilfe

Die ganze Dokumentation finden sie unter Hilfe (nur in Englisch).

Demo-Projekt:

www.3dverm.ch / 3D-Viewer / Login Projekt-Viewer

Benutzer: demo@3dverm.ch

Kennwort: Demo_3dverm